

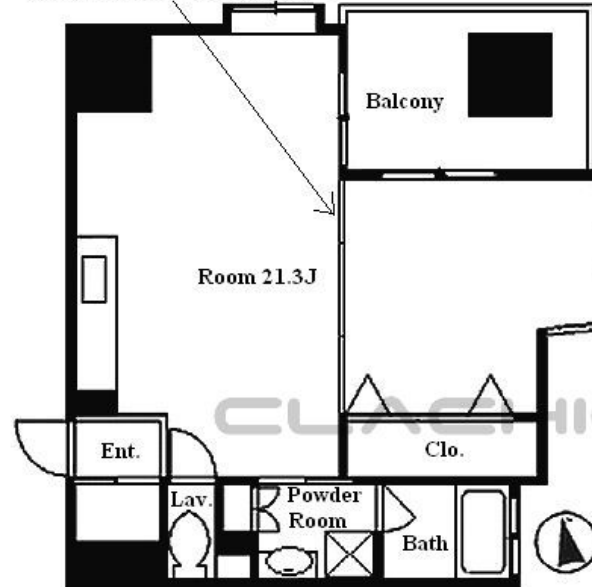
レキシントンスクエア伏見（7ミ）

賃料
価格

111,000円



※間仕切り扉で1LDK利用可



地下鉄桜通線

国際センター

徒歩5分

所在	愛知県名古屋市中区錦1-8-49	
名称	レキシントンスクエア伏見（7ミ）	
建物	専有面積	50.02㎡（15.13坪）
	構造	RC
	築年月	2006年9月
契約条件	賃料/価格	111,000円
	共益費/管理費	5,000円
	敷金/保証金	2ヶ月
	礼金	1ヶ月
入居可能日		
駐車場		
条件	デザイナーズ/高級賃貸/オートロック/宅配ボックス/インターネット対応/コンシェルジュ管理人/シャッターゲート付駐車場/2階以上/エアコン/床暖房/システムキッチン/浴室乾燥機/温水洗浄便座/ペット相談可	
備考	ペット飼育可(小型犬1匹：敷金1ヶ月追加。猫1匹：敷金2ヶ月追加。)	
物件コード	106-007_ee	

図面と現況が異なる場合は現況を優先させていただきます

株式会社クラシック

〒466-0011 愛知県名古屋市昭和区鶴羽町1丁目12番地 ロイヤルミツイ1F
<http://www.clachic.co.jp>

担当者

TEL 052-734-7588 (10:00-19:00)

FAX 052-734-7507

愛知県知事(1)第21389号

印刷日

2012/05/19